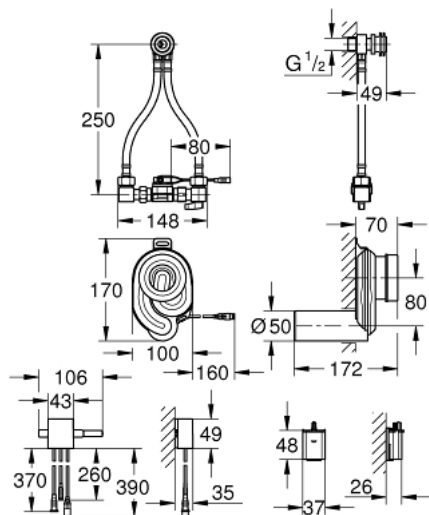


39 367 000 **TEMPERATURSENSOR FÜR URINAL**

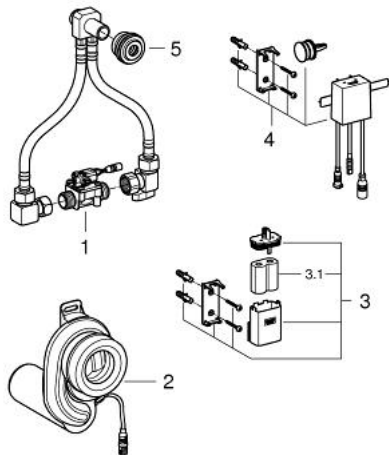


PRODUKTBESCHREIBUNG

- 6 V Lithium-Batterie, Typ CR-P2
- mit Wasseranschluss-Set und Vorabspernung
- Siphon mit Temperatursensor
- Kartusche mit Magnetventil und Schmutzfangsieb
- Fließdruck min. 0,5 bar
- Betriebsdruck max. 10 bar
- 7 voreingestellte Programme
- automatische Spülung
- Reinigungsmodus
- Vorspülung
- CE-Zeichen
- nur für bestimmte Urinale geeignet - siehe Technische Produktinformation



39 367 000 **TEMPERATURSENSOR FÜR URINAL**



ERSATZTEILE, April 2015 – now

- 1: Magnetventil (Bestell-Nr. 42476000)
- 2: Geruchverschluss (Bestell-Nr. 42477000)
- 3: Batteriebox mit Batterie (Bestell-Nr. 42393000)
- 3.1: Batterie (Bestell-Nr. 42886000)
- 4: Elektronik (Bestell-Nr. 42478000)
- 5: Lippenverbinder (Bestell-Nr. 4387500M)