

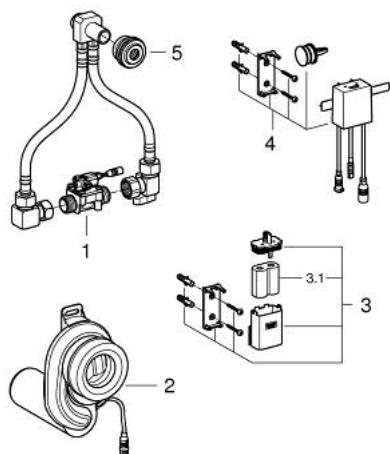
## 39 367 000 CAPTEUR DE TEMPÉRATURE



### PRODUKTBESCHREIBUNG

- Pile lithium 6 V, type CR-P2
- Avec set de raccordement et robinet d'arrêt
- Siphon avec capteur de température
- Cartouche avec électrovanne et filtre
- Pression dynamique de 0.5 bar minimum
- Pression de service 10 bars maximum
- 7 programmes paramétrés:
- Rinçage automatique
- Mode nettoyage
- Pré-rinçage on/off
- marquage de conformité CE
- Seulement pour certains urinoirs. Veuillez consulter le TPI en ligne

## 39 367 000 **CAPTEUR DE TEMPÉRATURE**



### ERSATZTEILE , avril 2015 – now

- 1: Electrovalve (Numéro de commande 42476000)
- 2: Siphon (Numéro de commande 42477000)
- 3: Boîtier pile (Numéro de commande 42393000)
- 3.1: Combiné (Numéro de commande 42886000)
- 4: Electronique (Numéro de commande 42478000)
- 5: raccord (Numéro de commande 4387500M)