

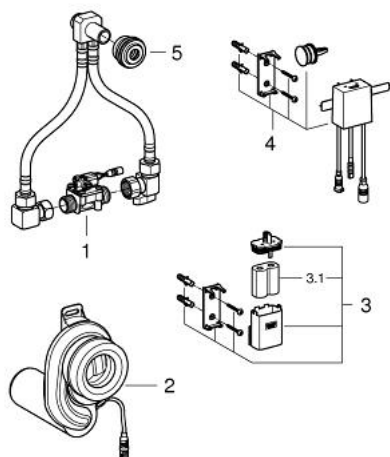
## 39 367 000 **SENSORE DI TEMPERATURA PER ORINATOIO**



### DESCRIZIONE PRODOTTO

- alimentazione batteria litio 6V - tipo CR-P2
- con set di collegamento acqua e valvola di chiusura
- sifone con sensore di temperatura
- cartuccia con elettrovalvola e filtro
- pressione dinamica min 0,5 bar
- pressione di esercizio max 10 bar
- 7 programmazioni
- sciacquo automatico
- modalità di pulizia
- pre-sciacquo on/off
- marchio CE
- solo per alcuni tipi di orinatoio (vedi TPI)

## 39 367 000 **SENSORE DI TEMPERATURA PER ORINATOIO**



**PARTIDIRICAMBIO** , aprile 2015 – now

1: Elettrovalvola (Ordine n. 42476000)

2: sifone (Ordine n. 42477000)

3: Vano batterie (Ordine n. 42393000)

3.1: Batteria (Ordine n. 42886000)

4: Scheda elettronica per Pulsomat (Ordine n. 42478000)

5: Guarnizione a labbro (Ordine n. 4387500M)