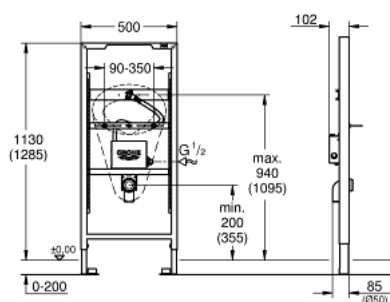


## 39 376 000 **RAPID SL BÂTI SUPPORT POUR URINOIR AVEC CAPTEUR DE TEMPÉRATURE**



### PRODUKTBESCHREIBUNG

- Avec corps encastré pour capteur en T
- Hauteur d'installation : 1,13 et 1,30 m
- Pour mur porteur
- Châssis en acier finition époxy
- Pour cloison sèche, complètement pré-monté
- Alimentation en eau réglable en hauteur
- Avec réglage rapide et verrouillage de la hauteur
- Livré avec matériel de fixation
- Homologué TÜV
- Coude d'évacuation Ø 50 mm
- Set de fixation murale et céramique
- Raccord et garniture d'alimentation
- Boîtier d'encastrement incluant robinet de chasse
- Robinet d'arrêt et tube pour purge au pré-montage
- set d'installation pour capteur électronique de température (39 368 000 ou 39 369 000) à commander séparément
- Pour une installation murale, munissez-vous des supports muraux 3855800M (vendus séparément)



## 39 376 000 **RAPID SL BÂTI SUPPORT POUR URINOIR AVEC CAPTEUR DE TEMPÉRATURE**

**ERSATZTEILE**, mai 2015 – now

1: coude de vidage (Numéro de commande 42943000)

1.1: Support (Numéro de commande 42236000)

2: Transformateur (Numéro de commande 42470000)

3: Set de fixation (Numéro de commande 4307500M)

4: Tige filetée de fixation (Numéro de commande 43078000)

5: raccord (Numéro de commande 4387500M)

6: équerre murale (Numéro de commande 3855800M)

