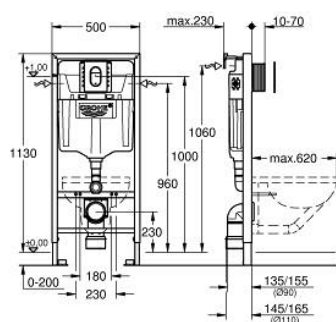


39 504 000 **RAPID SL SET 3 EN 1 POUR WC, HAUTEUR 1,13 M**

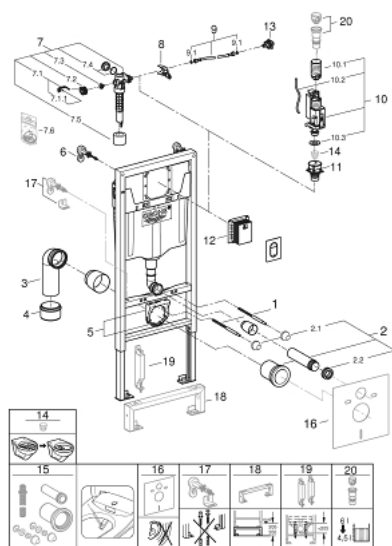


PRODUKTBESCHREIBUNG

- Colour: chromé
- Réservoir 6-9l
- composé de:
- Rapid SL pour WC (38 528 001)
- plaque de commande Arena Cosmopolitan S, chrome (37 624 000)
- équerre murale (38 558 00M)
- avec trappe de visite (40 911 000) pour petites plaques de commande



39 504 000 **RAPID SL SET 3 EN 1 POUR WC, HAUTEUR 1,13 M**



ERSATZTEILE , avril 2017 – now

- 1: Tige filetée de fixation (Numéro de commande 4276400M)
- 2: Garniture de raccordement (Numéro de commande 37311K00)
- 2.1: Kit de fixation (Numéro de commande 43511SH0)
- 2.2: Raccord (Numéro de commande 37119000)
- 3: Coude d'évacuation PP Ø 90 mm (Numéro de commande 42327000)
- 4: Manchon adaptation (Numéro de commande 42242000)
- 5: Collier de fixation complet (Numéro de commande 42243000)
- 6: équerre murale (Numéro de commande 3855800M)
- 7: Robinet flotteur (Numéro de commande 37095000)
- 7.1: Levier (Numéro de commande 43734000)
- 7.1.1: Joint (Numéro de commande 4377000M)
- 7.2: Membrane servo (Numéro de commande 43536000)
- 7.3: Membrane (Numéro de commande 4375800M)
- 7.4: Bouchon latéral avec joint (Numéro de commande 43735000)
- 7.5: Flotteur (Numéro de commande 4379100M)
- 7.6: Kit de joints (Numéro de commande 43722000)*
- 8: Fixation (Numéro de commande 42246000)
- 9: Tube d'alimentation (Numéro de commande 42233000)
- 9.1: Joint torique (Numéro de commande 0319100M)
- 10: Vanne de décharge AV1 double chasse (Numéro de commande 42320000)
- 10.1: RALLONGE (Numéro de commande 42313000)
- 10.2: Tube capillaire (Numéro de commande 42319000)
- 10.3: Joint (Numéro de commande 42310000)
- 11: Siège de soupape (Numéro de commande 42599000)
- 12: Trappe de visite pour petites plaques de commande (Numéro de commande 40911000)
- 13: prise d'eau (Numéro de commande 48561000)
- 14: Réducteur de débit (Numéro de commande 42300000)*
- 15: Kit d'extension pour WC lavant Sensia Arena (Numéro de commande 40899000)*
- 16: Set d'isolation phonique (Numéro de commande 37131000)*
- 17: Equerres murales Xtra, placement modulable (Numéro de commande 38733000)*
- 18: Rallonge d'alimentation (Numéro de commande 38629000)*
- 19: Option pour cuvette faible hauteur (Numéro de commande 38779000)*
- 20: Adaptateur 4,5L pour Réservoir GD2 (Numéro de commande 42333000)*

* Accessoires spéciaux