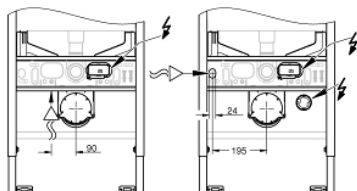
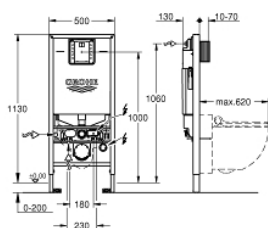


## 39 597 000 **RAPID SLX ELEMENT FÜR WC, 1,13 M BAUHÖHE INKL. STROMANSCHLUSS (KLEMMDOSE) UND WASSERANSCHLUSS FÜR DUSCH-WC**



### PRODUKTBESCHREIBUNG (1/2)

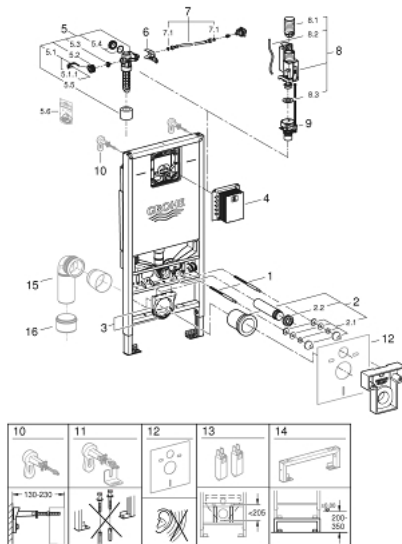
- Spülkasten GDV, 6 l
- mit integriertem Stromanschluss (Klemmdose) für Dusch-WCs
- mit Universal-Wasseranschluss für Dusch-WCs
- mit kleinem Revisionsschacht für kleine Abdeckplatten
- für Vorwand- oder Ständerwandmontage</

**39 597 000 RAPID SLX ELEMENT FÜR WC, 1,13 M BAUHÖHE INKL. STROMANSCHLUSS (KLEMMDOSE) UND WASSERANSCHLUSS FÜR DUSCH-WC**

**PRODUKTBESCHREIBUNG (2/2)**

- mit Spülstromdrossel
- drosselt den Spülstrom
- verhindert Überspritzen bei spülrandlosen WCs
- einfache Regulierung des Spülstroms durch den Revisionsschacht ohne Ausbau der Ventile

## 39 597 000 **RAPID SLX ELEMENT FÜR WC, 1,13 M BAUHÖHE INKL. STROMANSCHLUSS (KLEMMDOSE) UND WASSERANSCHLUSS FÜR DUSCH-WC**



### ERSATZTEILE, Januar 2020 – now

- 1: Gewindebolzen (Bestell-Nr. 4276400M)
- 2: WC Zu- und Ablaufgarnitur (Bestell-Nr. 37311K00)
- 2.1: Beckenbefestigung (Bestell-Nr. 43511SH0)
- 2.2: Verbinder (Bestell-Nr. 37119000)
- 3: Halterung für Ablaufbogen (Bestell-Nr. 42243000)
- 4: Revisionsschacht für kleine Abdeckplatten (Bestell-Nr. 40911000)
- 5: Füllventil (Bestell-Nr. 42583000)
- 5.1: Hebel (Bestell-Nr. 43734000)
- 5.1.1: Dichtung (Bestell-Nr. 4377000M)
- 5.2: Ventilkopf (Bestell-Nr. 43536000)
- 5