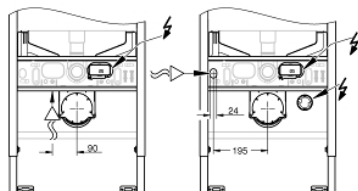
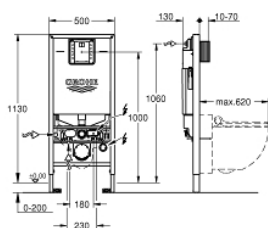


## 39 597 000 **RAPID SLX BÂTI-SUPPORT WC, HAUTEUR D'INSTALLATION 1,13 M, AVEC PRISE ET RACCORDEMENT WC LAVANT FOURNIS**



### PRODUKTBESCHREIBUNG (1/2)

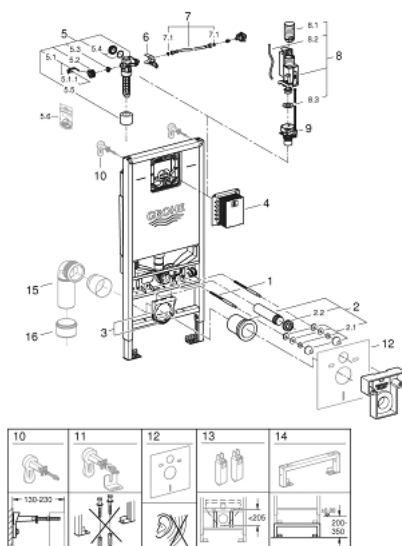
- avec réservoir GDX, 6 l
- Avec une prise de courant intégré pour connecter un WC LAVANT
- adapté pour un WC lavant
- Gabarit fourni pour les petites plaques de commande taille S
- Pour mur porteur
- Châssis en acier finition époxy
- Pour cloison sèche, complètement pré-monté
- Sans Pipe WC
- Avec raccords fixés
- Avec réglage rapide et verrouillage de la hauteur
- Livré avec matériel de fixation
- Homologué TÜV
- Livré avec tiges et écrous pour fixation de la cuvette WC
- Fixation céramique
- Ecartement des fixations 180/230 mm
- Réglable en profondeur
- Réducteur Ø 90/110 mm
- Garniture d'évacuation et d'alimentation
- Réservoir GDX, 6 l, contenant les caractéristiques suivantes :
  - Réglage d'usine 3 et 6 l
- Mécanisme à déclenchement pneumatique compatible avec plaque de commande simple touche (interrompable) et double touche (interrompable)
- Alimentation par droite, par le dessus ou par l'arrière
- Groupe de robinetterie I
- Isolé contre l'eau de condensation
- Alimentation d'eau avec robinet d'équerre et raccordement flexible, connection rapide sans outil
- Aucun outil n'est nécessaire pour l'installation y compris la protection pendant la phase de construction
- Pour montage vertical
- Pour une installation murale, munissez-vous des supports muraux 3855800M (vendus séparément)

## 39 597 000 **RAPID SLX BÂTI-SUPPORT WC, HAUTEUR D'INSTALLATION 1,13 M, AVEC PRISE ET RACCORDEMENT WC LAVANT FOURNIS**

### PRODUKTBESCHREIBUNG (2/2)

- Pour installation d'une plaque de commande 156 x 197 mm, commandez la trappe de visite 66 791 000 (vendue séparément)
- Inclus: régulateur de débit
- Réduit le débit de chasse
- Évite les éclaboussures avec les WC sans brides
- Régulation du débit facile par la plaque sans dépose du mécanisme

## 39 597 000 **RAPID SLX BÂTI-SUPPORT WC, HAUTEUR D'INSTALLATION 1,13 M, AVEC PRISE ET RACCORDEMENT WC LAVANT FOURNIS**



### ERSATZTEILE , janvier 2020 – now

- 1: Tige filetée de fixation (Numéro de commande 4276400M)
- 2: Garniture de raccordement (Numéro de commande 37311K00)
- 2.1: Kit de fixation (Numéro de commande 43511SH0)
- 2.2: Raccord (Numéro de commande 37119000)
- 3: Collier de fixation complet (Numéro de commande 42243000)
- 4: Trappe de visite pour petites plaques de commande (Numéro de commande 40911000)
- 5: Robinet flotteur (Numéro de commande 42583000)
- 5.1: Levier (Numéro de commande 43734000)
- 5.1.1: Joint (Numéro de commande 4377000M)
- 5.2: Membrane servo (Numéro de commande 43536000)
- 5.3: Membrane (Numéro de commande 4375800M)
- 5.4: Bouchon latéral avec joint (Numéro de commande 43735000)
- 5.5: Flotteur (Numéro de commande 4379100M)
- 5.6: Kit de joints (Numéro de commande 43722000)\*
- 6: Fixation (Numéro de commande 42246000)
- 7: Tube d'alimentation (Numéro de commande 42233000)
- 7.1: Joint torique (Numéro de commande 0319100M)
- 8: Vanne de décharge AV1 double chasse (Numéro de commande 42320000)
- 8.1: Extension pour tuyau de trop-plein (Numéro de commande 42313000)
- 8.2: Tube capillaire (Numéro de commande 42319000)
- 8.3: Joint (Numéro de commande 42310000)
- 9: Siège de soupape (Numéro de commande 42593000)
- 10: équerre murale (Numéro de commande 38558000)\*
- 11: Equerres murales Xtra, placement modulable (Numéro de commande 38733000)\*
- 12: Set d'isolation phonique (Numéro de commande 37131000)\*
- 13: Option pour cuvette faible hauteur (Numéro de commande 39607000)\*
- 14: Rallonge d'alimentation (Numéro de commande 38629000)\*
- 15: Coude d'évacuation PP Ø 90 mm (Numéro de commande 42327000)\*
- 16: Manchon adaptation (Numéro de commande 42242000)\*

\* Accessoires spéciaux