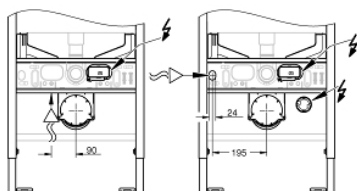
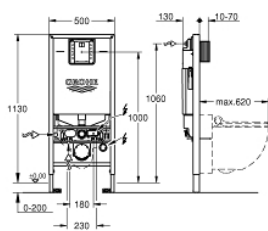


## 39 597 000 **RAPID SLX MODULO PER VASO SOSPESO** **ALTEZZA INSTALLAZIONE 1.13 M CON PREDISPOSIZIONE IDRICA E ELETTRICA PER** **SHOWER TOILET**



### DESCRIZIONE PRODOTTO (1/2)

- con cassetta di sciacquo GDX, 6 l
- predisposizione elettrica per shower toilets integrata
- predisposizione idrica per shower toilets integrata
- dima di montaggio per piastre di azionamento di piccole dimensioni
- installazione a parete e pareti divisorie
- telaio in acciaio zincato autoportante
- per rivestimenti a secco con pannelli di cartongesso
- without outlet pipe
- con raccordi fissi
- regolazione semplice, possibilità di blocco
- materiali di fissaggio
- approvato TÜV
- 2 perni di fissaggio del vaso
- con perni di fissaggio
- distanza dei dadi di fissaggio 180/230 mm
- profondità regolabile
- riduzione Ø 90/110 mm
- set di raccordo di entrata e di uscita
- Set di montaggio
- flushing cistern GDX, 6 l, containing following features:
- regolazione di fabbrica 6 l. e 3 l.
- valvola di scarico AV1 con 3 tipi di azionamento: dual flush, start/stop e un solo sciacquo
- ingresso acqua da destra, dal retro o dall'alto
- bassa rumorosità (l gruppo d'insonorizzazione)
- isolamento anticondensa
- raccordo ad angolo da 1/2" con flessibile di collegamento
- installazione senza attrezzi della dima di ispezione
- installazione verticale
- Set di montaggio
- accessori per installazione a parete 38 558 00M da ordinare separatamente



Pure Freude  
an Wasser

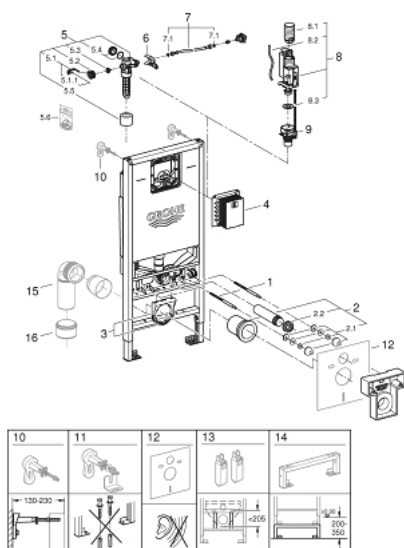


**39 597 000 RAPID SLX MODULO PER VASO SOSPESO**  
**ALTEZZA INSTALLAZIONE 1.13 M CON PREDISPOSIZIONE IDRICA E ELETTRICA PER**  
**SHOWER TOILET**

**DESCRIZIONE PRODOTTO** (2/2)

- dima di montaggio per piastra di azionamento 156 x 197 mm: 66 791 da ordinare separatamente
- regolazione del flusso
- riduce la portata dello scarico
- impedisce la fuoriuscita dell'acqua nei vasi senza brida
- facile regolazione del flusso tramite dima di ispezione senza necessità di rimuovere le valvole

## 39 597 000 **RAPID SLX MODULO PER VASO SOSPESO** **ALTEZZA INSTALLAZIONE 1.13 M CON PREDISPOSIZIONE IDRICA E ELETTRICA PER** **SHOWER TOILET**



### **PARTIDIRICAMBIO** , gennaio 2020 – now

- 1: Perno filettato (Ordine n. 4276400M)
- 2: Canotto di entrata/uscita (Ordine n. 37311K00)
- 2.1: Uscita vasca (Ordine n. 43511SH0)
- 2.2: Morsetto (Ordine n. 37119000)
- 3: Fissaggio per curva di scarico (Ordine n. 42243000)
- 4: Dima di montaggio  
per piastre di azionamento di piccole dimensioni (Ordine n. 40911000)
- 5: Valvola di carico (Ordine n. 42583000)
- 5.1: Leva (Ordine n. 43734000)
- 5.1.1: Guarnizione (Ordine n. 4377000M)
- 5.2: Testina valvola (Ordine n. 43536000)
- 5.3: Membrana (Ordine n. 4375800M)
- 5.4: Cappuccio filettato (Ordine n. 43735000)
- 5.5: Galleggiante, 5 pz. (Ordine n. 4379100M)
- 5.6: Set guarnizioni (Ordine n. 43722000)\*
- 6: Supporto (Ordine n. 42246000)
- 7: Tubo (Ordine n. 42233000)
- 7.1: Guarnizione tonda (Ordine n. 0319100M)
- 8: Valvola di scarico AV1 (Ordine n. 42320000)
- 8.1: Prolunga per tubo troppopieno (Ordine n. 42313000)
- 8.2: Flessibile pneumatico (Ordine n. 42319000)
- 8.3: Guarnizione (Ordine n. 42310000)
- 9: Sede valvola (Ordine n. 42593000)
- 10: Set di fissaggio (Ordine n. 38558000)\*
- 11: Rapid SL fissaggio (Ordine n. 38733000)\*
- 12: Set insonorizzante (Ordine n. 37131000)\*
- 13: Accessorio (Ordine n. 39607000)\*
- 14: Prolunga (Ordine n. 38629000)\*
- 15: CURVA DI SCARICO X UNISSET /SL (Ordine n. 42327000)\*
- 16: Riduzione (Ordine n. 42242000)\*

\* Accessori speciali