

## 39 598 000 **RAPID SLX 3-IN-1 SET FÜR WC, 1,13 M BAUHÖHE**

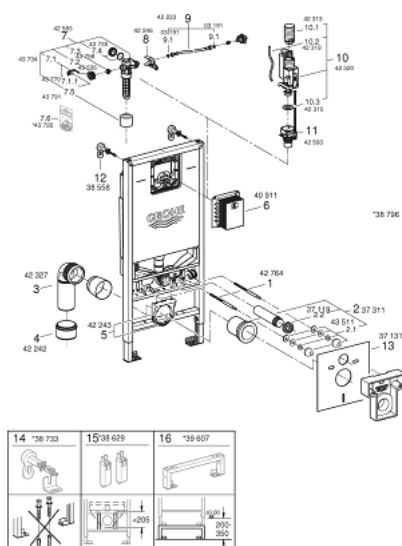


### PRODUKTBESCHREIBUNG

- Spülkasten GDV, 6 l
- bestehend aus:
- Rapid SLX Element für WC (39 596 000) inkl. Stromanschluss (Klemmdose)
- Wandwinkel (38 558 00M)
- Schallschutz-Set für WC (37 131 000)
- mit Spülstromdrossel
- Revisionsschacht 66 791 000 für Abdeckplatten 156 x 197 mm muss separat bestellt werden



## 39 598 000 **RAPID SLX 3-IN-1 SET FÜR WC, 1,13 M BAUHÖHE**



### ERSATZTEILE , Februar 2020 – now

- 1: Gewindebolzen (Bestell-Nr. 4276400M)
  - 2: WC Zu- und Ablaufgarnitur (Bestell-Nr. 37311K00)
  - 2.1: Beckenbefestigung (Bestell-Nr. 43511SH0)
  - 2.2: Verbinder (Bestell-Nr. 37119000)
  - 3: PP-Ablaufbogen Ø 90 mm (Bestell-Nr. 42327000)
  - 4: Reduzierstück (Bestell-Nr. 42242000)
  - 5: Halterung für Ablaufbogen (Bestell-Nr. 42243000)
  - 6: Revisionsschacht für kleine Abdeckplatten (Bestell-Nr. 40911000)
  - 7: Füllventil (Bestell-Nr. 42583000)
  - 7.1: Hebel (Bestell-Nr. 43734000)
  - 7.1.1: Dichtung (Bestell-Nr. 4377000M)
  - 7.2: Ventilkopf (Bestell-Nr. 43536000)
  - 7.3: Membrane (Bestell-Nr. 4375800M)
  - 7.4: Schraubkappe (Bestell-Nr. 43735000)
  - 7.5: Schwimmer (Bestell-Nr. 4379100M)
  - 7.6: Dichtungssatz (Bestell-Nr. 43722000)\*
  - 8: Halterung (Bestell-Nr. 42246000)
  - 9: Anschlussschlauch (Bestell-Nr. 42233000)
  - 9.1: O-Ring (Bestell-Nr. 0319100M)
  - 10: 2-Mengen-Ablaufventil AV1 (Bestell-Nr. 42320000)
  - 10.1: Verlängerung für Überlaufrohr (Bestell-Nr. 42313000)
  - 10.2: Pneumatikschlauch (Bestell-Nr. 42319000)
  - 10.3: Dichtung (Bestell-Nr. 42310000)
  - 11: Ventilsitz (Bestell-Nr. 42593000)
  - 12: Wandwinkel (Bestell-Nr. 38558000)
  - 13: Schallschutz-Set (Bestell-Nr. 37131000)
  - 14: Montagewinkel, flexibel platzierbar (Bestell-Nr. 38733000)\*
  - 15: Verlängerungsset (Bestell-Nr. 38629000)\*
  - 16: Abstützungsset für WCs (Bestell-Nr. 39607000)\*
- \* Sonderzubehör