

## 39 598 000 **RAPID SLX SET 3 EN 1 POUR WC, HAUTEUR 1,13 M**

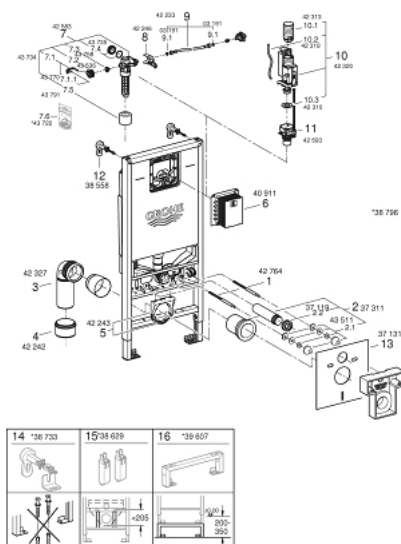


### PRODUKTBESCHREIBUNG

- avec réservoir GDX, 6 l
- composé de:
- Élément Rapid SLX pour WC (39 596 000) avec prise de courant intégrée
- équerre murale (38 558 00M)
- Set d'isolation phonique pour WC (37 131 000)
- Inclus: régulateur de débit
- Pour installation d'une plaque de commande 156 x 197 mm, commandez la trappe de visite 66 791 000 (vendue séparément)



## 39 598 000 **RAPID SLX SET 3 EN 1 POUR WC, HAUTEUR 1,13 M**



### ERSATZTEILE, février 2020 – now

- 1: Tige filetée de fixation (Numéro de commande 4276400M)
  - 2: Garniture de raccordement (Numéro de commande 37311K00)
  - 2.1: Kit de fixation (Numéro de commande 43511SH0)
  - 2.2: Raccord (Numéro de commande 37119000)
  - 3: Coude d'évacuation PP Ø 90 mm (Numéro de commande 42327000)
  - 4: Manchon adaptation (Numéro de commande 42242000)
  - 5: Collier de fixation complet (Numéro de commande 42243000)
  - 6: Trappe de visite pour petites plaques de commande (Numéro de commande 40911000)
  - 7: Robinet flotteur (Numéro de commande 42583000)
  - 7.1: Levier (Numéro de commande 43734000)
  - 7.1.1: Joint (Numéro de commande 4377000M)
  - 7.2: Membrane servo (Numéro de commande 43536000)
  - 7.3: Membrane (Numéro de commande 4375800M)
  - 7.4: Bouchon latéral avec joint (Numéro de commande 43735000)
  - 7.5: Flotteur (Numéro de commande 4379100M)
  - 7.6: Kit de joints (Numéro de commande 43722000)\*
  - 8: Fixation (Numéro de commande 42246000)
  - 9: Tube d'alimentation (Numéro de commande 42233000)
  - 9.1: Joint torique (Numéro de commande 0319100M)
  - 10: Vanne de décharge AV1 double chasse (Numéro de commande 42320000)
  - 10.1: RALLONGE (Numéro de commande 42313000)
  - 10.2: Tube capillaire (Numéro de commande 42319000)
  - 10.3: Joint (Numéro de commande 42310000)
  - 11: Siège de soupape (Numéro de commande 42593000)
  - 12: équerre murale (Numéro de commande 38558000)
  - 13: Set d'isolation phonique (Numéro de commande 37131000)
  - 14: Equerres murales Xtra, placement modulable (Numéro de commande 38733000)\*
  - 15: Rallonge d'alimentation (Numéro de commande 38629000)\*
  - 16: Option pour cuvette faible hauteur (Numéro de commande 39607000)\*
- \* Accessoires spéciaux