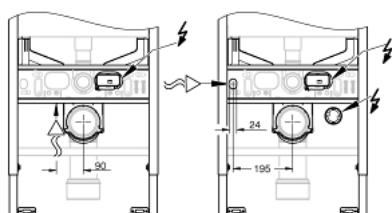
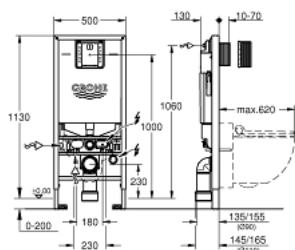


39 865 000 **RAPID SLX BÂTI-SUPPORT WC, HAUTEUR D'INSTALLATION 1,13 M, AVEC PRISE ET RACCORDEMENT WC LAVANT FOURNIS**



PRODUKTBESCHREIBUNG (1/2)

- avec réservoir GDX, 6 l
- avec prise de courant intégrée
- adapté pour un WC lavant
- avec deux puits : petit puits de révision pour petites plaques de déclenchement, grand puits de révision pour grandes plaques de déclenchement
- Pour mur porteur
- Châssis en acier finition époxy
- Pour cloison sèche, complètement pré-monté
- Avec raccords fixés
- Avec réglage rapide et verrouillage de la hauteur
- Livré avec matériel de fixation
- Homologué TÜV
- Livré avec tiges et écrous pour fixation de la cuvette WC
- Fixation céramique
- Ecartement des fixations 180/230 mm
- Pipe de sortie Ø 90 mm
- Réglable en profondeur
- Réducteur Ø 90/110 mm
- Garniture d'évacuation et d'alimentation
- Réservoir GDX, 6 l, contenant les caractéristiques suivantes :
- Réglage d'usine 3 et 6 l
- Mécanisme à déclenchement pneumatique compatible avec plaque de commande simple touche (interrompable) et double touche (interrompable)
- Alimentation par droite, par le dessus ou par l'arrière
- Groupe de robinetterie I
- Isolé contre l'eau de condensation
- Alimentation d'eau avec robinet d'équerre et raccordement flexible, connection rapide sans outil
- Aucun outil n'est nécessaire pour l'installation y compris la protection pendant la phase de construction
- Pour montage vertical

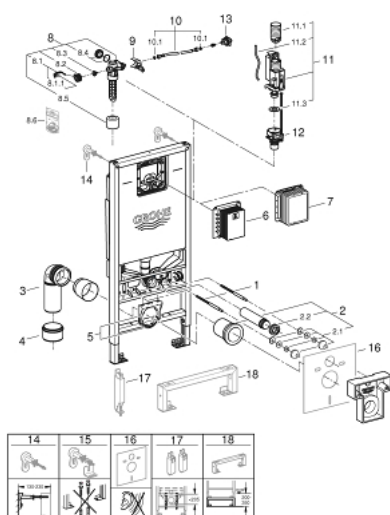


39 865 000 **RAPID SLX BÂTI-SUPPORT WC, HAUTEUR D'INSTALLATION 1,13 M, AVEC PRISE ET RACCORDEMENT WC LAVANT FOURNIS**

PRODUKTBESCHREIBUNG (2/2)

- Inclus: régulateur de débit
 - Évite les éclaboussures avec les WC sans brides
 - Régulation du débit facile par la plaque sans dépose du mécanisme
 - Pour une installation murale, munissez-vous des supports muraux
- 3855800M (vendus séparément)

39 865 000 **RAPID SLX BÂTI-SUPPORT WC, HAUTEUR D'INSTALLATION 1,13 M, AVEC PRISE ET RACCORDEMENT WC LAVANT FOURNIS**



ERSATZTEILE , novembre 2021 – now

- 1: Tige filetée de fixation (Numéro de commande 4276400M)
 - 2: Garniture de raccordement (Numéro de commande 37311K00)
 - 2.1: Kit de fixation (Numéro de commande 43511SH0)
 - 2.2: Raccord (Numéro de commande 37119000)
 - 3: Coude d'évacuation PP Ø 90 mm (Numéro de commande 42327000)
 - 4: Manchon adaptation (Numéro de commande 42242000)
 - 5: Collier de fixation complet (Numéro de commande 42243000)
 - 6: Trappe de visite pour petites plaques de commande (Numéro de commande 40911000)
 - 7: Trappe de visite pour grandes plaques de commande (Numéro de commande 66791000)
 - 8: Robinet flotteur (Numéro de commande 42583000)
 - 8.1: Levier (Numéro de commande 43734000)
 - 8.1.1: Joint (Numéro de commande 4377000M)
 - 8.2: Membrane servo (Numéro de commande 43536000)
 - 8.3: Membrane (Numéro de commande 4375800M)
 - 8.4: Bouchon latéral avec joint (Numéro de commande 43735000)
 - 8.5: Flotteur (Numéro de commande 4379100M)
 - 8.6: Kit de joints (Numéro de commande 43722000)*
 - 9: Fixation (Numéro de commande 42246000)
 - 10: Tube d'alimentation (Numéro de commande 42233000)
 - 10.1: Joint torique (Numéro de commande 0319100M)
 - 11: Vanne de décharge AV1 double chasse (Numéro de commande 42320000)
 - 11.1: Extension pour tuyau de trop-plein (Numéro de commande 42313000)
 - 11.2: Tube capillaire (Numéro de commande 42319000)
 - 11.3: Joint (Numéro de commande 42310000)
 - 12: Siège de soupape (Numéro de commande 42593000)
 - 13: Water connection (Numéro de commande 48561000)
 - 14: équerre murale (Numéro de commande 3855800M)*
 - 15: Equerres murales Xtra, placement modulable (Numéro de commande 38733000)*
 - 16: Set d'isolation phonique (Numéro de commande 37131000)*
 - 17: Option pour cuvette faible hauteur (Numéro de commande 39607000)*
 - 18: Extension for Rapid SL and Rapid SLX (Numéro de commande 38629001)*
- * Accessoires spéciaux