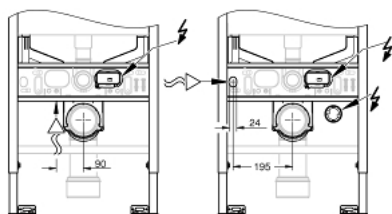
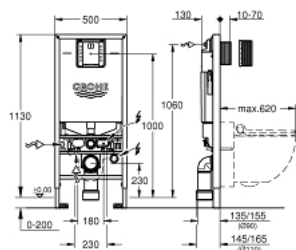


39 865 000 **RAPID SLX MODULO PER VASO SOSPESO** **ALTEZZA INSTALLAZIONE 1.13 M CON PREDISPOSIZIONE IDRICA E ELETTRICA PER** **SHOWER TOILET**



DESCRIZIONE PRODOTTO (1/2)

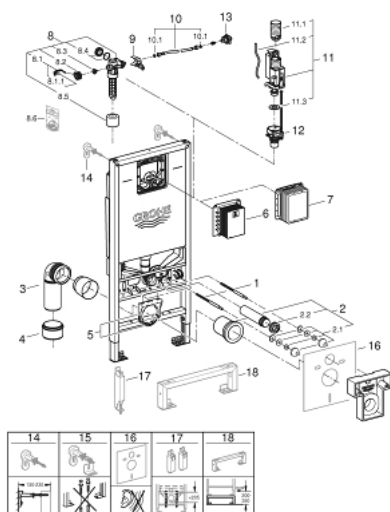
- con cassetta di sciacquo GDX, 6 l
- predisposizione elettrica integrata
- predisposizione idrica per shower toilets integrata
- including two shafts: small revision shaft for small flush plates, regular shaft for regular plates
- installazione a parete e pareti divisorie
- telaio in acciaio zincato autoportante
- per rivestimenti a secco con pannelli di cartongesso
- con raccordi fissi
- regolazione semplice, possibilità di blocco
- materiali di fissaggio
- approvato TÜV
- 2 perni di fissaggio del vaso
- con perni di fissaggio
- distanza dei dadi di fissaggio 180/230 mm
- curva di scarico Ø 90 mm
- profondità regolabile
- riduzione Ø 90/110 mm
- set di raccordo di entrata e di uscita
- flushing cistern GDX, 6 l, containing following features:
- regolazione di fabbrica 6 l. e 3 l.
- valvola di scarico AV1 con 3 tipi di azionamento: dual flush, start/stop e un solo sciacquo
- ingresso acqua da destra, dal retro o dall'alto
- bassa rumorosità (l gruppo d'insonorizzazione)
- isolamento anticondensa
- raccordo ad angolo da 1/2" con flessibile di collegamento
- installazione senza attrezzi della ditta di ispezione
- installazione verticale
- Set di montaggio
- regolazione del flusso
- riduce la portata dello scarico
- impedisce la fuoriuscita dell'acqua nei vasi senza brida

39 865 000 RAPID SLX MODULO PER VASO SOSPESO
ALTEZZA INSTALLAZIONE 1.13 M CON PREDISPOSIZIONE IDRICA E ELETTRICA PER
SHOWER TOILET

DESCRIZIONE PRODOTTO (2/2)

- facile regolazione del flusso tramite dima di ispezione senza necessità di rimuovere le valvole
- accessori per installazione a parete 38 558 00M da ordinare separatamente

39 865 000 **RAPID SLX MODULO PER VASO SOSPESO** **ALTEZZA INSTALLAZIONE 1.13 M CON PREDISPOSIZIONE IDRICA E ELETTRICA PER** **SHOWER TOILET**



PARTIDIRICAMBIO , novembre 2021 – now

- 1: Perno filettato (Ordine n. 4276400M)
- 2: Canotto di entrata/uscita (Ordine n. 37311K00)
- 2.1: Uscita vasca (Ordine n. 43511SH0)
- 2.2: Morsetto (Ordine n. 37119000)
- 3: CURVA DI SCARICO X UNISET /SL (Ordine n. 42327000)
- 4: Riduzione (Ordine n. 42242000)
- 5: Fissaggio per curva di scarico (Ordine n. 42243000)
- 6: Dima di montaggio
per piastre di azionamento di piccole dimensioni (Ordine n. 40911000)
- 7: Asta di ispezione (Ordine n. 66791000)
- 8: Valvola di carico (Ordine n. 42583000)
- 8.1: Leva (Ordine n. 43734000)
- 8.1.1: Guarnizione (Ordine n. 4377000M)
- 8.2: Testina valvola (Ordine n. 43536000)
- 8.3: Membrana (Ordine n. 4375800M)
- 8.4: Cappuccio filettato (Ordine n. 43735000)
- 8.5: Galleggiante, 5 pz. (Ordine n. 4379100M)
- 8.6: Set guarnizioni (Ordine n. 43722000)*
- 9: Supporto (Ordine n. 42246000)
- 10: Tubo (Ordine n. 42233000)
- 10.1: Guarnizione tonda (Ordine n. 0319100M)
- 11: Valvola di scarico AV1 (Ordine n. 42320000)
- 11.1: Prolunga per tubo troppopieno (Ordine n. 42313000)
- 11.2: Flessibile pneumatico (Ordine n. 42319000)
- 11.3: Guarnizione (Ordine n. 42310000)
- 12: Sede valvola (Ordine n. 42593000)
- 13: Water connection (Ordine n. 48561000)
- 14: Set di fissaggio (Ordine n. 3855800M)*
- 15: Rapid SL fissaggio (Ordine n. 38733000)*
- 16: Set insonorizzante (Ordine n. 37131000)*
- 17: Accessorio (Ordine n. 39607000)*
- 18: Extension for Rapid SL and Rapid SLX (Ordine n. 38629001)*

* Accessori speciali