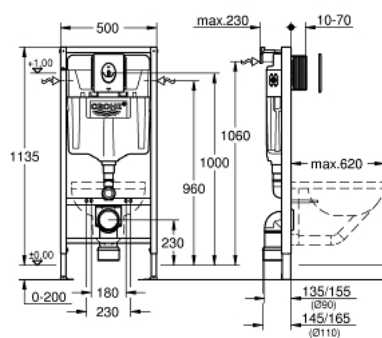


## 39 883 000 **SOLIDO 3-IN-1 SET FÜR WC, 1,13 M BAUHÖHE**

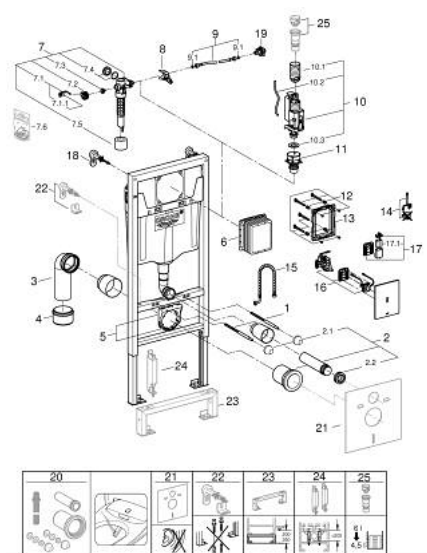


### PRODUKTBESCHREIBUNG

- Colour: chrom
- Spülkasten GD 2, 6 - 9 l
- bestehend aus:
  - Rapid SL Element für WC (38 528 001)
  - Tectron Bau E Infrarot-Elektronik mit Batterie, chrom (39 882 000)
  - mit Zubehör für Vorwandmontage



## 39 883 000 **SOLIDO 3-IN-1 SET FÜR WC, 1,13 M BAUHÖHE**



### ERSATZTEILE , Oktober 2020 – now

- 1: Gewindebolzen (Bestell-Nr. 4276400M)
- 2: WC Zu- und Ablaufgarnitur (Bestell-Nr. 37311K00)
- 2.1: Beckenbefestigung (Bestell-Nr. 43511SH0)
- 2.2: Verbinder (Bestell-Nr. 37119000)
- 3: PP-Ablaufbogen Ø 90 mm (Bestell-Nr. 42327000)
- 4: Reduzierstück (Bestell-Nr. 42242000)
- 5: Halterung für Ablaufbogen (Bestell-Nr. 42243000)
- 6: Revisionsschacht für große Abdeckplatten (Bestell-Nr. 66791000)
- 7: Füllventil (Bestell-Nr. 37095000)
- 7.1: Hebel (Bestell-Nr. 43734000)
- 7.1.1: Dichtung (Bestell-Nr. 4377000M)
- 7.2: Ventilkopf (Bestell-Nr. 43536000)
- 7.3: Membrane (Bestell-Nr. 4375800M)
- 7.4: Schraubkappe (Bestell-Nr. 43735000)
- 7.5: Schwimmer (Bestell-Nr. 4379100M)
- 7.6: Dichtungssatz (Bestell-Nr. 43722000)\*
- 8: Halterung (Bestell-Nr. 42246000)
- 9: Anschlussschlauch (Bestell-Nr. 42233000)
- 9.1: O-Ring (Bestell-Nr. 0319100M)
- 10: 2-Mengen-Abflussventil AV1 (Bestell-Nr. 42320000)
- 10.1: Verlängerung für Überlaufrohr (Bestell-Nr. 42313000)
- 10.2: Pneumatikschlauch (Bestell-Nr. 42319000)
- 10.3: Dichtung (Bestell-Nr. 42310000)
- 11: Ventilsitz für GD2 (Bestell-Nr. 42315000)
- 12: Befestigungssatz (Bestell-Nr. 4215800M)
- 13: Halterahmen (Bestell-Nr. 42610000)
- 14: Zugstange für Servomotor (Bestell-Nr. 43306000)
- 15: Schlauch (Bestell-Nr. 43307000)
- 16: Elektronik (Bestell-Nr. 42611000)
- 17: Batteriekasten mit Batterie (Bestell-Nr. 42393000)
- 17.1: Batterie (Bestell-Nr. 42886000)
- 18: Wandwinkel (Bestell-Nr. 3855800M)
- 19: Wasseranschluss (Bestell-Nr. 48561000)
- 20: Nachrüst-/Umrüstset für Dusch-WC Sensia Arena (Bestell-Nr. 40899000)\*
- 21: Schallschutz-Set (Bestell-Nr. 37131000)\*
- 22: Montagewinkel, flexibel platzierbar (Bestell-Nr. 38733000)\*
- 23: Verlängerungsset (Bestell-Nr. 38629000)\*
- 24: Abstützungsset für WCs (Bestell-Nr. 38779000)\*
- 25: 4,5 l Adapter für GD2 (Bestell-Nr. 42333000)\*

\* Sonderzubehör