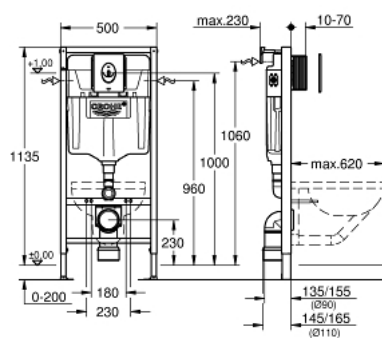


39 883 000 **SOLIDO SET 3 EN 1 POUR WC, HAUTEUR 1,13 M**

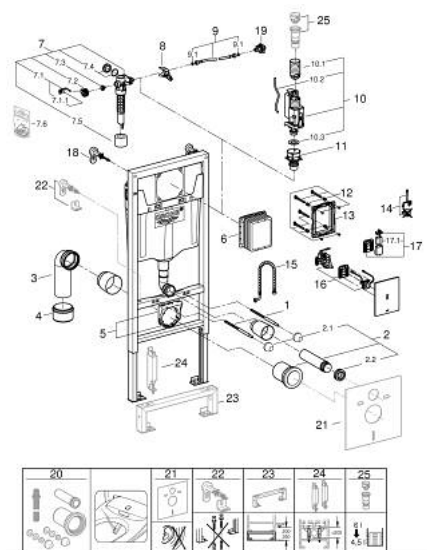


PRODUKTBESCHREIBUNG

- Colour: chromé
- avec réservoir GD 2, 6 - 9 l
- composé de:
- Rapid SL pour WC (38 528 001)
- Tectron Bau E Infrarouge-Electronique avec batterie, chrome (39 882 000)
- 2 équerres murales avec matériel de fixation



39 883 000 **SOLIDO SET 3 EN 1 POUR WC, HAUTEUR 1,13 M**



ERSATZTEILE , octobre 2020 – now

- 1: Tige filetée de fixation (Numéro de commande 4276400M)
- 2: Garniture de raccordement (Numéro de commande 37311K00)
- 2.1: Kit de fixation (Numéro de commande 43511SH0)
- 2.2: Raccord (Numéro de commande 37119000)
- 3: Coude d'évacuation PP Ø 90 mm (Numéro de commande 42327000)
- 4: Manchon adaptation (Numéro de commande 42242000)
- 5: Collier de fixation complet (Numéro de commande 42243000)
- 6: Trappe de visite pour grandes plaques de commande (Numéro de commande 66791000)
- 7: Robinet flotteur (Numéro de commande 37095000)
- 7.1: Levier (Numéro de commande 43734000)
- 7.1.1: Joint (Numéro de commande 4377000M)
- 7.2: Membrane servo (Numéro de commande 43536000)
- 7.3: Membrane (Numéro de commande 4375800M)
- 7.4: Bouchon latéral avec joint (Numéro de commande 43735000)
- 7.5: Flotteur (Numéro de commande 4379100M)
- 7.6: Kit de joints (Numéro de commande 43722000)*
- 8: Fixation (Numéro de commande 42246000)
- 9: Tube d'alimentation (Numéro de commande 42233000)
- 9.1: Joint torique (Numéro de commande 0319100M)
- 10: Vanne de décharge AV1 double chasse (Numéro de commande 42320000)
- 10.1: Extension pour tuyau de trop-plein (Numéro de commande 42313000)
- 10.2: Tube capillaire (Numéro de commande 42319000)
- 10.3: Joint (Numéro de commande 42310000)
- 11: Robinet à siège pour GD2 (Numéro de commande 42315000)
- 12: Rallonge de fixation (Numéro de commande 4215800M)
- 13: cadre de retenue (Numéro de commande 42610000)
- 14: Tige pop-up pour servomoteur (Numéro de commande 43306000)
- 15: Flexible (Numéro de commande 43307000)
- 16: Electronique (Numéro de commande 42611000)
- 17: Boîtier pile (Numéro de commande 42393000)
- 17.1: Combiné (Numéro de commande 42886000)
- 18: équerre murale (Numéro de commande 3855800M)
- 19: Water connection (Numéro de commande 48561000)
- 20: Kit d'extension pour WC lavant Sensia Arena (Numéro de commande 40899000)*
- 21: Set d'isolation phonique (Numéro de commande 37131000)*
- 22: Equerres murales Xtra, placement modulable (Numéro de commande 38733000)*
- 23: Rallonge d'alimentation (Numéro de commande 38629000)*
- 24: Option pour cuvette faible hauteur (Numéro de commande 38779000)*
- 25: Adapteur 4,5L pour Réservoir GD2 (Numéro de commande 42333000)*