

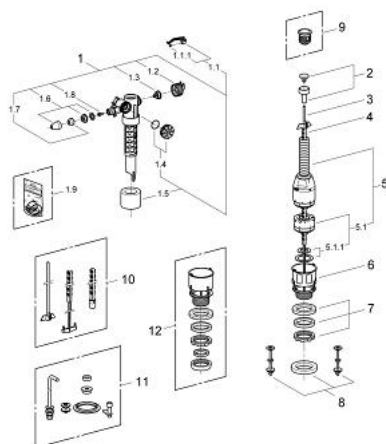
43 907 PI0 SET DE REMPLACEMENT



PRODUKTBESCHREIBUNG

- Colour: chromé mat/chromé
- Pour réservoirs de chasse apparents
- avec robinet flotteur, soupape servo
- Mécanisme interrompable
- Jeu de fixation avec vis (100 mm) et joint en caoutchouc-mousse
- Anneaux de centrage pour robinet de remplissage et de vidage pour taraudages de section importante
- GROHE Long-Life finition durable
- Réduction maxi 100 mm

43 907 PI0 SET DE REMPLACEMENT



ERSATZTEILE , novembre 2013 – now

- 1: Robinet flotteur (Numéro de commande 37095000)
- 1.1: Levier (Numéro de commande 43734000)
- 1.1.1: Joint (Numéro de commande 4377000M)
- 1.2: Membrane servo (Numéro de commande 43536000)
- 1.3: Membrane (Numéro de commande 4375800M)
- 1.4: Bouchon latéral avec joint (Numéro de commande 43735000)
- 1.5: Flotteur (Numéro de commande 4379100M)
- 1.6: Kit de joints (Numéro de commande 43722000)*
- 2: Bouton poussoir et rosace (Numéro de commande 37117PI0)
- 3: Poussoir interne 350 mm (Numéro de commande 43535000)
- 4: Coulisse filetée (Numéro de commande 43540000)
- 5: Soupape d'évacuation Servo (Numéro de commande 43486000)
- 5.1: Piston d'évacuation complet (Numéro de commande 43544000)
- 5.1.1: Joint (Numéro de commande 43808000)
- 6: Siège (Numéro de commande 43533000)
- 7: Joint (Numéro de commande 43745000)
- 8: Rallonge de fixation (Numéro de commande 43500000)
- 9: Bouton poussoir et rosace (Numéro de commande 37115PI0)*
- 10: Tige de commande (Numéro de commande 38005000)*
- 11: Tube Alimentation Basse (Numéro de commande 37123000)*
- 12: Siège de soupape (Numéro de commande 42153000)*

* Accessoires spéciaux