

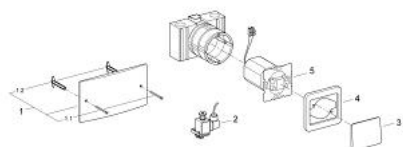
43 989 000 **COMMANDE DE CHASSE ÉLECTRIQUE**



PRODUKTBESCHREIBUNG

- Colour: acier inox
- Pour encastrement mural
- trappe de visite 330 x 180 mm en acier inox
- détecteur plat avec transformateur
- tension d'alimentation 230 V AC, 50 Hz, 5 VA
- boîtier à encastrer Ø 113 x 105 x 82 mm
- électroaimant
- Câble de raccordement 2 m

43 989 000 **COMMANDE DE CHASSE ÉLECTRIQUE**



ERSATZTEILE, janvier 1995 – now

- 1: Plaque de commande (Numéro de commande 43529000)
- 1.1: Vis, 2 pièces (Numéro de commande 4350100M)
- 1.2: boulon d'entretoisement (Numéro de commande 43530000)
- 2: Aimant de levage (Numéro de commande 43471000)
- 3: Bouton de commande (Numéro de commande 43685000)
- 4: Cadre de finition (Numéro de commande 43684000)
- 5: Compas D'Epaisseur (Numéro de commande 43661000)